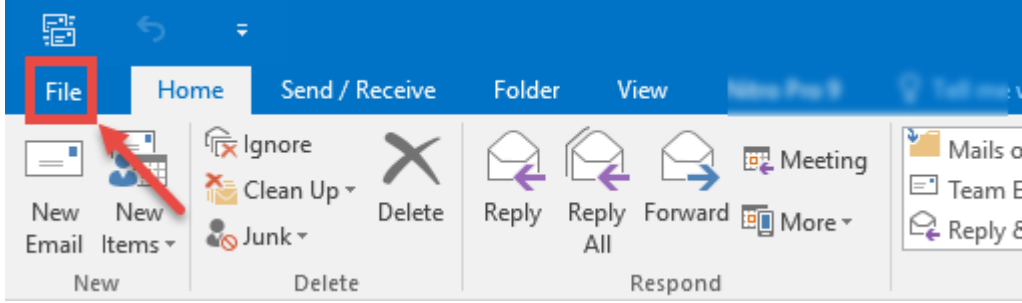


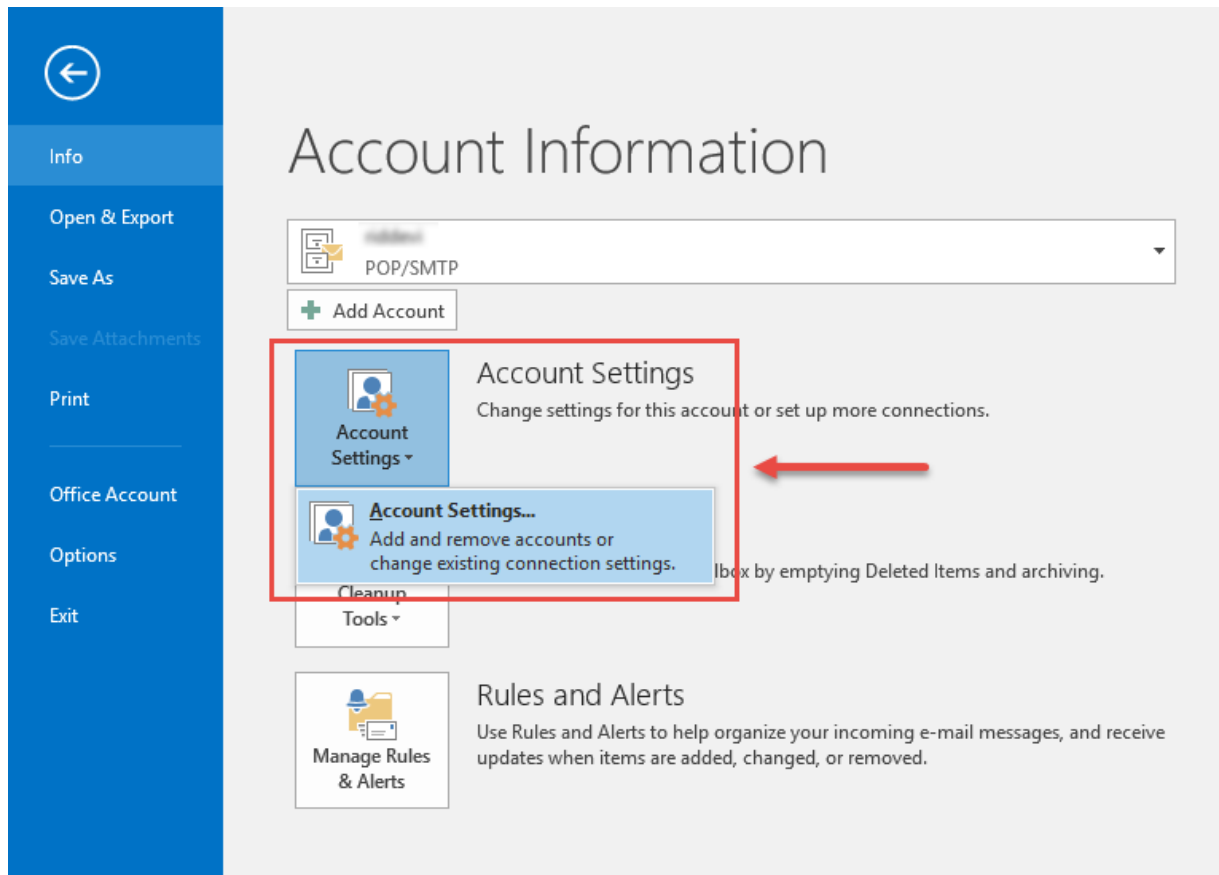
E-posta sunucumuzda yapmış olduğumuz zorunlu güvenlik güncellemeleri dolayısıyla, e-posta gönderebilmek için Outlook ve benzeri e-posta istemcilerinizde ayarlarınızı gözden geçirip, aşağıda belirtilen şekilde düzenlemeler yapmanız gerekmektedir.

Herhangi bir sorunla karşılaşırsanız, Bilgi İşlem Müdürlüğü 1030 nolu (Merkez Kampüs) ve 330 nolu (Balgat Kampüs) telefonlardan yardım alabilirler.

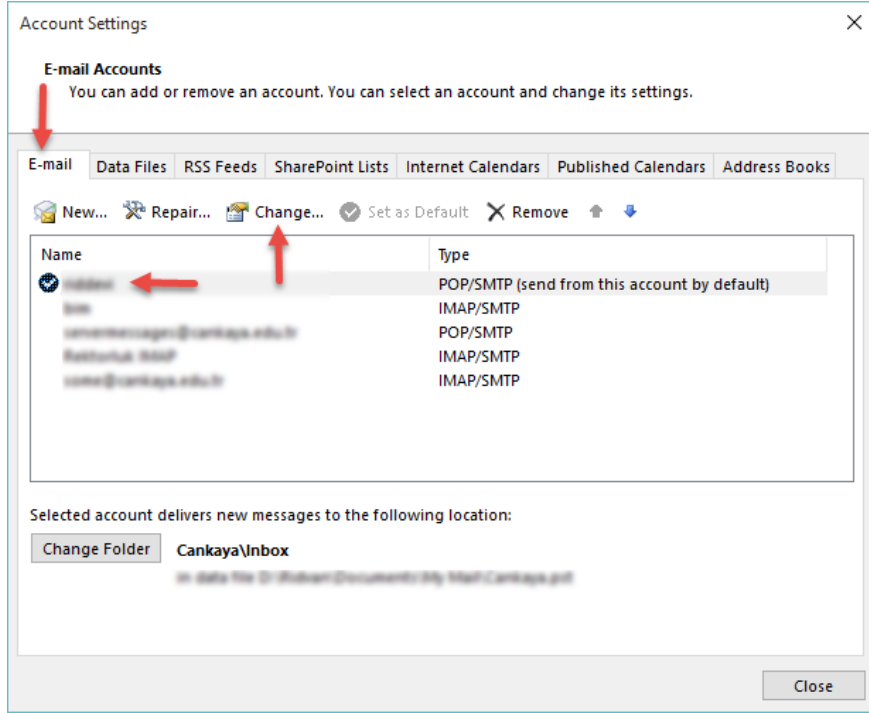
1. Outlook programında “**File (Dosya)**” menüsüne tıklayınız.



2. Açılan pencerede “**Account Settings (Hesap Ayarları)**” düğmesine basınız.



3. “Account Settings (Hesap Ayarları)” penceresinde üzerinde deęişiklik yapmak istedięimiz hesabı seçip, “Change (Deęiştir)” düğmesine basınız.



4. Açılan ayar ekranında, hesabınızla ilgili ayarların aşağıdaki resimdeki bilgiler ile aynı olmasına dikkat ediniz. Daha sonra “More Settings (Daha Fazla Ayar)” düğmesine basınız.

User Information

Your Name: [text box]

Email Address: [text box]@cankaya.edu.tr

Server Information

Account Type: POP3

Incoming mail server: mail.cankaya.edu.tr

Outgoing mail server (SMTP): mail.cankaya.edu.tr

Logon Information

User Name: [text box]

Password: [text box]

Remember password

Require logon using Secure Password Authentication (SPA)

Test Account Settings

We recommend that you test your account to ensure that the entries are correct.

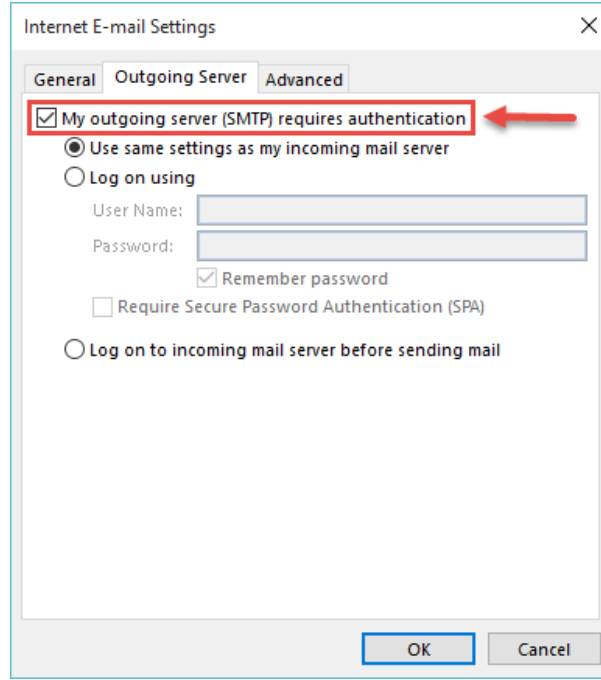
Test Account Settings ...

Automatically test account settings when Next is clicked

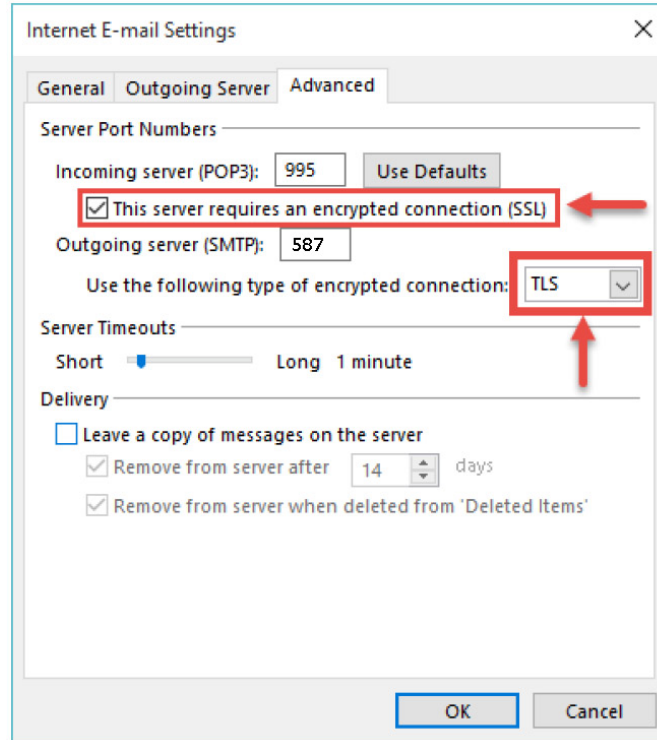
More Settings ...

< Back Next > Cancel

5. “**Outgoing Server (Giden Sunucu)**” sekmesinde aşağıdaki resimde olduğu gibi “**My outgoing server requires authentication (Giden sunucum yetkilendirme gerektirir)**” kutucuğunun seçili olduğundan emin olunuz.



6. “Advanced (Gelişmiş)” sekmesinde “**Incoming server (Gelen sunucu)**” altında bulunan SSL ile ilgili kutucuğu seçin. “**Outgoing server (Giden sunucu)**” altından bulunan açılan menüde “**TLS**” seçeneğini seçiniz.



7. Yaptığınız ayarları onaylayıp, ayar pencerelerini kapatınız.